

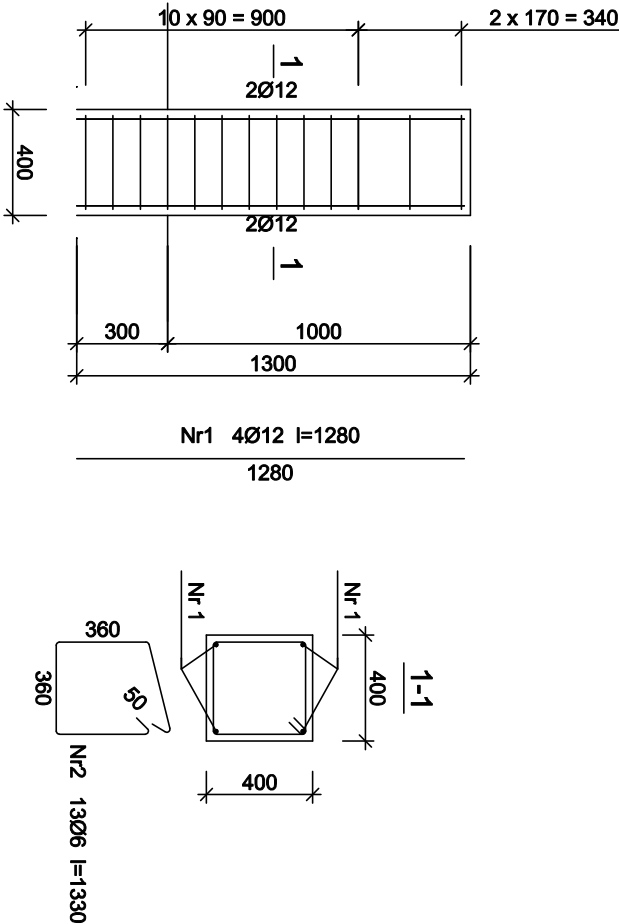
PROJEKT ARCH. BUDOWLANY
STOPA FUNDAMENTOWA
1 : 20

Beton	B25 (C20/25)
Stal	34GS
	St0S-b
Otulina	c _{nom} =15+5=20 mm

Wykaz zbrojenia

Nr pręta	Średnica [mm]	Długość [mm]	Liczba [szt.]	Długość całkowita [m]	
				SI0S-b Ø6	34GS Ø12
dla jednego słupa					
1	12	1280	4		5,12
2	6	1330	13		17,29
Długość całkowita wg średnic				[m]	17,3
Masa 1mb pręta				[kg/mb]	0,222
Masa prętów wg średnic				[kg]	0,888
Masa prętów wg gatunków stali				[kg]	3,8
Masa prętów wg gatunków stali				[kg]	3,8
Masa całkowita				[kg]	9

UWAGA: Długość pręta jest długością obliczoną na



podstawie wymiarów w osi pręta (metoda B wg PN-EN ISO 15189)

TYTUŁ RYSUNKU

Stopa fundamentowa

1:100

INWESTYCJA Budowa obiektów małej architektury w mieście

publicznym w ramach zadania "Zagospodarowanie terenu przy świetlicy wiejskiej w Kamieńcu"

INWESTOR Gmina Susz

PROJEKTANT

zam. 14-240 Susz,
ul. J. Wybickiego 6

LOKALIZACJA

14-240 Susz
Kamieniec
dz nr 25/ 5

ASYSTENT PROJEKTANTA

BRANŻA OGÓLNOBUDOWLANA

DATA

SKALA 1:100

NR RYSUNKU